



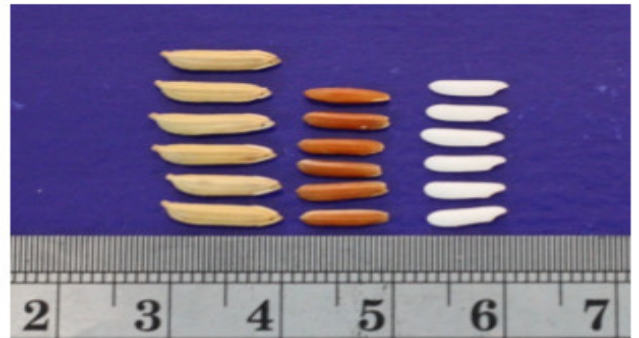
ชื่อพันธุ์ กข22 (RD22)
ชนิด ข้าวเจ้า
คู่ผสม เกิดจากการผสมพันธุ์ระหว่าง ข้าวเจ้าขาวดอกมะลิ105 สายพันธุ์กลาย ต้นเดี่ยว ที่มีลักษณะต้านทานต่อโรคไหม้ ไม่ไวต่อช่วงแสงเป็นพันธุ์แม่ กับข้าวเจ้าพันธุ์สังข์หยดพัทลุงซึ่งเป็นข้าวเจ้าที่มีเยื่อหุ้มเมล็ดสีแดง ไวต่อช่วงแสง อายุหนักต้นสูง เป็นพันธุ์พ่อ

ลักษณะประจำพันธุ์

- เป็นข้าวเจ้าไม่ไวต่อช่วงแสง อายุออกดอก 50 เปอร์เซ็นต์ ประมาณ 106 วัน
- ลักษณะกอตั้งตรง ความสูงประมาณ 113 เซนติเมตร ลำต้นแข็งแรง ใบสีเขียว ปลายใบอยู่ในแนวตั้ง ใบแก่ช้ำ ใบธงยาว 43.6 เซนติเมตร กว้าง 2.14 เซนติเมตร มุมใบธงตั้งตรง รวงยาว 28.7 เซนติเมตร ลักษณะรวง แนนปานกลาง คอรวงสั้น จำนวนเมล็ดดีต่อรวง 167 เมล็ด เมล็ดรวงยาก เปลือกสีฟาง
- ข้าวเปลือกมีความยาวเฉลี่ย 10.17 มิลลิเมตร กว้าง 2.47 มิลลิเมตร หนา 1.96 มิลลิเมตร
- จัดเป็นข้าวเจ้าเมล็ดยาว รูปร่างเมล็ดเรียวยาว (อัตราส่วนความยาวต่อความกว้าง 3.80)

ลักษณะท้องไข่ม้วนทั้งเมล็ด คุณภาพการสีดี ได้ข้าวเต็มเมล็ดและต้นข้าวร้อยละ 49.40

- คุณภาพการหุงต้มและรับประทานดี โดยข้าวสารหุงสุกนุ่ม ข้าวกล้องและข้าวซ้อมมือหุงสุกนุ่ม ข้าวกล้องหุงสุกมีสีแดงใสคล้ายสีของทับทิม (Ruby) ระยะพักตัวของเมล็ด 6 สัปดาห์



ผลผลิต

- ประมาณ 797 กิโลกรัมต่อไร่

ลักษณะเด่น

- เป็นข้าวเจ้าเยื่อหุ้มเมล็ดสีแดง ไม่ไวต่อช่วงแสง ทรงต้นเตี้ย ผลผลิตสูง
- คุณภาพเมล็ด และคุณภาพการหุงต้มรับประทานดี ข้าวกล้องหุงสุกนุ่ม และมีรสชาติดี มีปริมาณสารต้านอนุมูลอิสระฟีนอลิกและฟลาโวนอยด์สูง และฤทธิ์ต้านอนุมูลอิสระสูง

พื้นที่แนะนำ

- แนะนำให้ปลูกในพื้นที่น้ำฝนและนาชลประทาน โดยเฉพาะแหล่งที่มีความต้องการปลูกข้าวคุณภาพพิเศษสำหรับกลุ่มผู้บริโภคที่รักสุขภาพ

